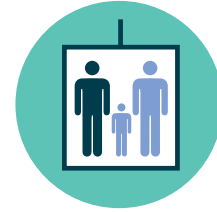


INFORMATIONS IMPORTANTES

Chers clients, après avoir travaillé sur la mise en place d'une organisation et de protocoles sanitaires optimaux pour garantir votre sécurité et celle du personnel, nous sommes heureux de vous accueillir à nouveau aux Thermes Cassiopeia. Nous vous remercions de nous soutenir dans ces démarches et de respecter rigoureusement les nouvelles règles de conduite.



1. L'entrée est interdite à toute personne présentant les symptômes du virus ou étant en contact avec des personnes infectées.



6. L'ascenseur ne peut être utilisé que par les membres d'une même famille ou individuellement.



2. Les différentes mesures d'hygiène sont à appliquer. Tousser ou éternuer dans son coude ou mouchoir. Respecter une distance d'au moins 1,50 m avec les autres.



7. Toutes les surfaces et l'ensemble des points de contacts sont nettoyés et désinfectés régulièrement.



3. Un formulaire de données doit être rempli obligatoirement à l'entrée par tous nos clients, même ceux possédant un jeton avec des entrées multiples. Ainsi nous pouvons retracer la chaîne de transmission du virus en cas de nécessité.



8. Le port du masque est obligatoire du hall d'accueil – caisses – jusqu'à la sortie des vestiaires individuels.



4. Désinfection des mains obligatoire dans le hall d'accueil.



9. En raison de la distanciation sociale, le nombre de personnes simultanément présentes dans les bassins comme dans les cabines de sauna est réduit. Veuillez respecter les nouvelles mesures sur nos panneaux d'information et les indications du personnel.



5. Le paiement sans contact par carte bancaire est à privilégier. Nous acceptons les cartes EC, Visa et Mastercard.

Nous vous souhaitons malgré ces exigences un agréable séjour!